

## ボーリング柱状図

---

# 土質ボーリング柱状図（標準貫入試験）

調査名 新清掃センター整備に係る施設基本計画及び発注支援等業務委託

事業名 または 工事名

調査目的及び調査対象 建築 構造物基礎

ボーリング名	Bor.No.1	調査位置	福井県敦賀市櫛川 地内	北緯	35° 39' 29.70"
発注機関	福井県敦賀市	調査期間	2020年 2月 25日 ~ 2020年 3月 2日	東経	136° 02' 16.53"
調査業者名	株式会社 エイト日本技術開発 電話 06-6397-3888	主任技師	原 伸臣 地質調査技師 登録番号 第17585号	現場代理人	大嶋 篤 地質調査技師 登録番号 第09616号
ボーリング責任者	丸田 力 地質調査技師 登録番号 第09616号	コシゲ	東原 壮汰 地質調査技師 登録番号 第09616号	試験機	YBM-05
孔口標高	H=9.52m	角	180° 上下 0°	方位	北 0° 西 270° 東 90° 南 180°
総削孔長	18.16m	地盤勾配	鉛直 90° 0°	使用機種	エンジン N/FAD-8
				ポンプ	MSM313

標尺 (m)	標高 (m)	深度 (m)	現場土質名 (模様)	現場土質名	地盤材料の工学的分類	色調	相對密度	相對稠度	地質時代名	記述	孔内水位 / 測定月日	標準貫入試験					試験採取番号	室内位置試験	削孔月日			
												深度-N値図										
												N	深	100mmごとの打撃回数	打撃ごとの貫入量	50回の貫入量	自沈時の貫入量	深	試	採	室	削
												値 (m)	度 (m)	0 100 200 300	100 200 300	100 200 300	(m)	料	取	内	孔	
														100 200 300	100 200 300	100 200 300		番	方	置	月	
														100 200 300	100 200 300	100 200 300		号	法	試	日	
														100 200 300	100 200 300	100 200 300				験		
1			盛土 (粘土混じり砂)	盛土 (粘土混じり砂)	暗褐色	暗褐色	rd1			【表土・耕作土砂】 耕作土砂。草根混じる。	02/25 06/42	1.15	2	2	4	1.16	No.1	⊖				
2			盛土 (粘土混じり砂)	盛土 (粘土混じり砂)	暗褐色	暗褐色	rd1			【盛土】 細～中砂主体。不規則に粘土混入。 マサ土主体。	02/28 06/42	1.45	1	1	1	1.46						
3		5.92	盛土 (粘土混じり砂)	盛土 (粘土混じり砂)	暗褐色	暗褐色	rd1			【盛土】 細～中砂主体。不規則に粘土混入。 竹根、木片等混じる。 一部、ヘドロ臭する。 含水量多い箇所みられる。 下部、竹根、φ2～8mm部類多い。		2.15	1	1	1							
4		3.60	礫混じり砂	礫混じり砂	褐色 / 暗褐色	褐色 / 暗褐色	rd3			【崖堆積物】 マサ土主体。 φ2～8mm、最大φ20mm角混入。 6.50m付近、腐植物混じる。 8.50～8.60m、腐植物混じる。 8.80～9.10m、腐植物、木片混じる。 8.80m～含水量多い。		3.15	0	1	1							
5			礫混じり砂	礫混じり砂	褐色 / 暗褐色	褐色 / 暗褐色	rd3					4.15	7	9	12	28						
6			礫混じり砂	礫混じり砂	褐色 / 暗褐色	褐色 / 暗褐色	rd3					5.15	17	35	8	60	183					
7			礫混じり砂	礫混じり砂	褐色 / 暗褐色	褐色 / 暗褐色	rd3					6.15	6	8	9	23						
8			礫混じり砂	礫混じり砂	褐色 / 暗褐色	褐色 / 暗褐色	rd3					7.15	15	29	16	60	208					
9		0.52	花崗岩	花崗岩	淡黄褐色	淡黄褐色				【強風化岩】 軟質。礫混じり砂状コア主体。 9.63m～、20cm程度の粗粒でコア肌粗い 棒状コア残存。 ハンマーで容易に砕ける。		7.40	4	3	6	13						
10		9.00	花崗岩	花崗岩	淡黄褐色	淡黄褐色				【強風化土】 極軟質。礫混じり砂状。 最大φ50mmの風化礫残存。		8.15	4	3	6	13						
11			花崗岩	花崗岩	淡黄褐色	淡黄褐色				【強風化土】 極軟質。礫混じり砂状。		8.45	50	10	60	130	100					
12			花崗岩	花崗岩	淡黄褐色	淡黄褐色				【強風化岩】 軟質。礫混じり砂状。		9.27	60	90	60	90	75					
13			花崗岩	花崗岩	淡黄褐色	淡黄褐色						10.10	60	90	60	90	75					
14			花崗岩	花崗岩	淡黄褐色	淡黄褐色						10.19	60	90	60	90	75					
15			花崗岩	花崗岩	淡黄褐色	淡黄褐色				【強風化岩～風化岩】 軟質～中硬質。 礫混じり砂状コアと棒状コアの互層 状。 14.00m～、岩片～5cm程度の棒状コア残 存。 15.00m～、棒状コア残存。 16.40m～、10～15cmの棒状コア残存。 棒状コアはハンマーで容易に砕ける。 17.90m付近、45°の亀裂、亀裂面、褐色。		11.15	13	10	16	39						
16			花崗岩	花崗岩	淡黄褐色	淡黄褐色						11.45	2	3	4	9						
17			花崗岩	花崗岩	淡黄褐色	淡黄褐色						12.15	28	32	60	700	167					
18			花崗岩	花崗岩	淡黄褐色	淡黄褐色						12.45	50	80	60	700	167					
19			花崗岩	花崗岩	淡黄褐色	淡黄褐色						13.10	50	80	60	700	167					
20			花崗岩	花崗岩	淡黄褐色	淡黄褐色						13.30	50	80	60	700	167					
21			花崗岩	花崗岩	淡黄褐色	淡黄褐色						14.00	50	80	60	700	167					
22			花崗岩	花崗岩	淡黄褐色	淡黄褐色						14.08	50	80	60	700	167					
23			花崗岩	花崗岩	淡黄褐色	淡黄褐色						15.00	50	80	60	700	167					
24			花崗岩	花崗岩	淡黄褐色	淡黄褐色						15.04	50	80	60	700	167					
25			花崗岩	花崗岩	淡黄褐色	淡黄褐色						16.15	15	34	11	60	230	192				
26			花崗岩	花崗岩	淡黄褐色	淡黄褐色						16.38	18	22	20	60	230	233				
27			花崗岩	花崗岩	淡黄褐色	淡黄褐色						17.15	50	10	60	110	92					
28			花崗岩	花崗岩	淡黄褐色	淡黄褐色						17.43	50	10	60	110	92					
29			花崗岩	花崗岩	淡黄褐色	淡黄褐色						18.02	50	10	60	110	92					
30			花崗岩	花崗岩	淡黄褐色	淡黄褐色						18.18	50	10	60	110	92					

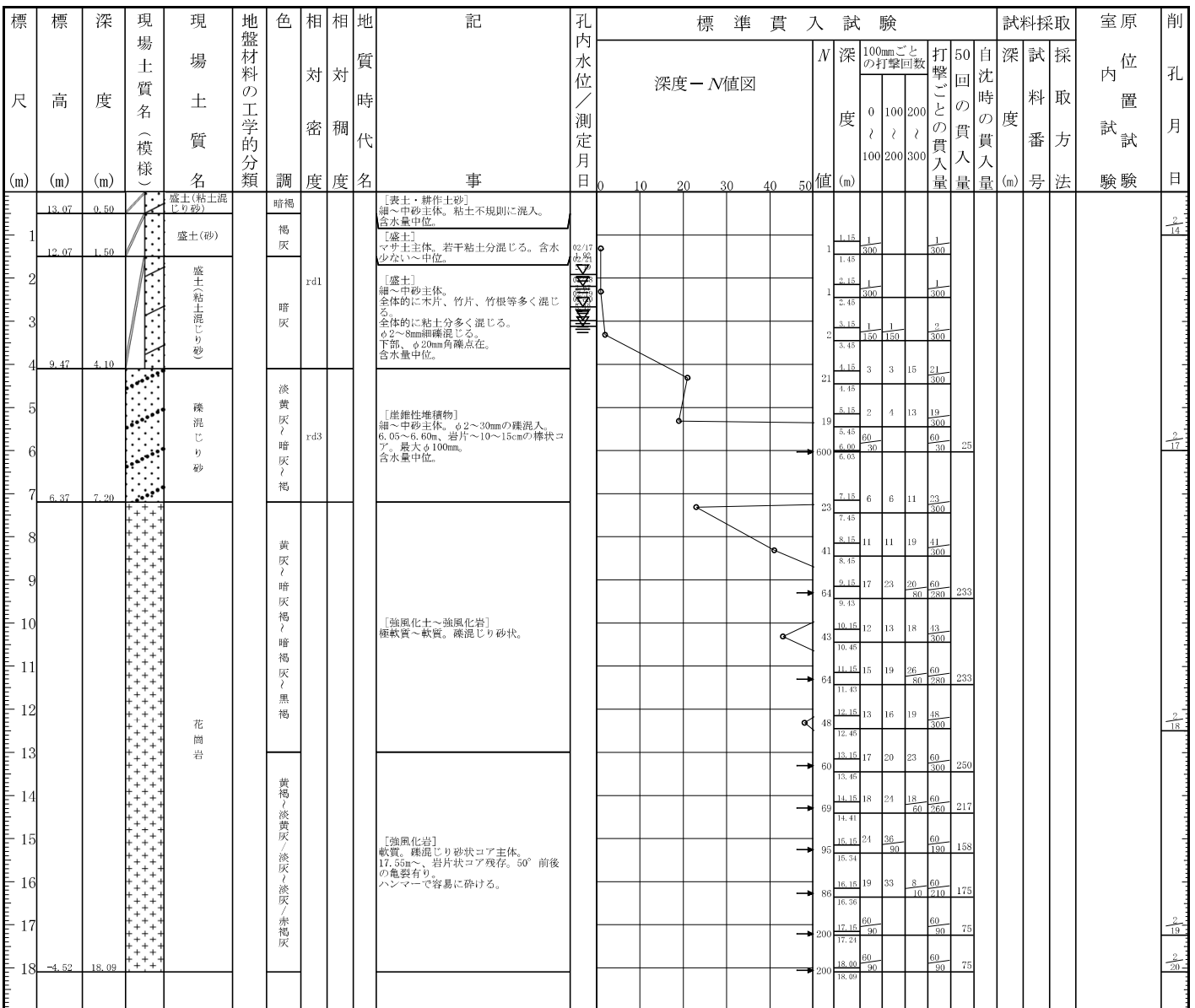
# 土質ボーリング柱状図（標準貫入試験）

調査名 新清掃センター整備に係る施設基本計画及び発注支援等業務委託

事業名 または 工事名

調査目的及び調査対象 建築 構造物基礎

ボーリング名	Bor.No.2	調査位置	福井県敦賀市榑川 地内	北緯	35° 39' 31.87"
発注機関	福井県敦賀市	調査期間	2020年 2月 14日 ~ 2020年 2月 20日	東経	136° 02' 15.77"
調査業者名	株式会社 エイト日本技術開発 電話 06-6397-3888	主任技師	原 伸匡 地質調査士 第17585号	現場代理人	大嶋 篤 地質調査士 登録番号:
コ ン 定 者	東原 壮汰 地質調査士 登録番号:	ボーリング責任者	丸田 力 地質調査士 第06916号	試験機	YBM-05
孔口標高	H=13.57m	角 度	180° 上下 90° 0°	方位	北 0° 東 90° 南 180° 西 270°
総削孔長	18.09m	地盤勾配	鉛直 90° 0°	使用機種	エンジン NFAD-8
				ポンプ	MSM313



# 土質ボーリング柱状図（標準貫入試験）

調査名 新清掃センター整備に係る施設基本計画及び発注支援等業務委託

事業名 または 工事名

調査目的及び調査対象 建築 構造物基礎

ボーリング名	Bor.No.3	調査位置	福井県敦賀市櫛川 地内	北緯	35° 39' 31.75"
発注機関	福井県敦賀市	調査期間	2020年 1月 28日 ~ 2020年 1月 31日	東経	136° 02' 18.95"
調査業者名	株式会社 エイト日本技術開発 電話 06-6397-3888	主任技師	原 伸臣 地質調査士 登録番号 第17585号	現場代理人	大嶋 篤 地質調査士 登録番号
コ ン 定 者	東原 壮汰 地質調査士 登録番号	ボーリング責任者	丸田 力 地質調査士 登録番号 第06916号		
孔口標高	H=21.61m	角 度	180° 上下 0°	方 位	北 0° 西 270° 東 90° 南 180°
総削孔長	16.07m	地盤勾配	鉛直 90° 0°	使用機種	試錐機 YBM-05 エンジン NFAD-8
				ポンプ	MSM313

標 尺 (m)	標 高 (m)	深 度 (m)	現場土質名 (模様)	現場土質名	地盤材料の工学的分類	色 調	相 対 密 度	相 対 稠 度	地 質 時 代 名	記 事	孔内水位 / 測定月日	標準貫入試験					試験採取	室 原 位 置 試 験	削 孔 月 日						
												深度-N値図								深 度 (m)	試 料 番 号	採 取 方 法			
1			盛土 (礫混じり砂)	盛土 (礫混じり砂)		暗褐色		rd3		盛土 表層10cm表土、草根混じる。 0.30mまでまき土(シルト混じり砂)。 以深、細~粗砂。 所々に砕石 (φ2~30mmの礫) 混じる。 0.80m付近、水みち有する。	01/28 8.43	9	1.15	4	3	2	9								
2			盛土 (シルト混じり砂)	盛土 (シルト混じり砂)		褐色				盛土 φ50mm程度の岩片混じる。 所々に砕石、φ2~30mmの礫混じる。 腐植物混じる。腐臭する。含水量多い。	01/29 8.43	13	2.15	6	4	3	13								
3	18.11	3.50	盛土 (礫混じり砂)	盛土 (礫混じり砂)		暗褐色				[盛土] 5.10mまで石灰・焼却土。 ビニール袋、金属片等混じる。	01/29 8.43	29	3.15	8	8	12	29								
4	17.11	4.50	盛土 (シルト混じり砂)	盛土 (シルト混じり砂)		褐色		rd1		[盛土] 細~中砂主体、全体にシルト混入。 φ2~10mmの礫混じる。含水量多い。	01/29 8.43	1	4.15	1	2	2	4								
5	16.31	5.30	盛土 (シルト混じり砂)	盛土 (シルト混じり砂)		暗褐色				[堆積性堆積物] φ2~8mmの礫主体。最大φ30mmの角礫多い。 含水量中位。	01/30 8.43	6	4.60	1	2	3	6								
6	15.11	6.50	シルト混じり砂	シルト混じり砂		暗褐色		rd3		[強化土] 極軟質。礫混じり砂状。	02/03 16.18	5	5.45	1	2	3	5								
7			花崗岩	花崗岩		淡褐色				[強化土] 極軟質。礫混じり砂状。		4	5.75	1	2	3	4								
8	13.11	8.50	花崗岩	花崗岩		淡褐色				[強化土] 極軟質。礫混じり砂状。		6	6.15	2	2	1	5								
9			花崗岩	花崗岩		淡褐色				[強化土] 極軟質。礫混じり砂状。		7	6.45	1	2	3	7								
10			花崗岩	花崗岩		淡褐色				[強化土] 極軟質。礫混じり砂状。		4	7.15	1	2	1	4								
11			花崗岩	花崗岩		淡褐色				[強化土] 極軟質。礫混じり砂状。		27	7.47	1	2	1	5								
12			花崗岩	花崗岩		淡褐色				[強化土] 極軟質。礫混じり砂状。		7	8.15	7	8	12	27								
13			花崗岩	花崗岩		淡褐色				[強化土] 極軟質。礫混じり砂状。		150	8.45	50	10	50	150								
14			花崗岩	花崗岩		淡褐色				[強化土] 極軟質。礫混じり砂状。		41	9.25	10	12	16	41								
15			花崗岩	花崗岩		淡褐色				[強化土] 極軟質。礫混じり砂状。		67	10.15	13	12	16	41								
16	5.54	16.07	花崗岩	花崗岩		淡褐色				[強化土] 極軟質。礫混じり砂状。		67	10.45	18	21	21	60								
			花崗岩	花崗岩		淡褐色				[強化土] 極軟質。礫混じり砂状。		61	11.42	18	21	21	60								
			花崗岩	花崗岩		淡褐色				[強化土] 極軟質。礫混じり砂状。		61	12.15	22	21	18	61								
			花崗岩	花崗岩		淡褐色				[強化土] 極軟質。礫混じり砂状。		300	12.46	60	60	60	60								
			花崗岩	花崗岩		淡褐色				[強化土] 極軟質。礫混じり砂状。		300	13.05	60	60	60	60								
			花崗岩	花崗岩		淡褐色				[強化土] 極軟質。礫混じり砂状。		300	13.11	60	60	60	60								
			花崗岩	花崗岩		淡褐色				[強化土] 極軟質。礫混じり砂状。		300	13.11	60	60	60	60								
			花崗岩	花崗岩		淡褐色				[強化土] 極軟質。礫混じり砂状。		300	13.11	60	60	60	60								
			花崗岩	花崗岩		淡褐色				[強化土] 極軟質。礫混じり砂状。		67	14.05	60	60	60	60								
			花崗岩	花崗岩		淡褐色				[強化土] 極軟質。礫混じり砂状。		67	14.05	60	60	60	60								
			花崗岩	花崗岩		淡褐色				[強化土] 極軟質。礫混じり砂状。		67	15.15	21	19	20	60								
			花崗岩	花崗岩		淡褐色				[強化土] 極軟質。礫混じり砂状。		67	15.43	60	60	60	60								
			花崗岩	花崗岩		淡褐色				[強化土] 極軟質。礫混じり砂状。		67	16.09	60	60	60	60								
			花崗岩	花崗岩		淡褐色				[強化土] 極軟質。礫混じり砂状。		67	16.07	60	60	60	60								

No.1 ⊕  
土粒子の密度試験、土の含水比試験、土の粒度試験 (ふるい分析、沉降分析)











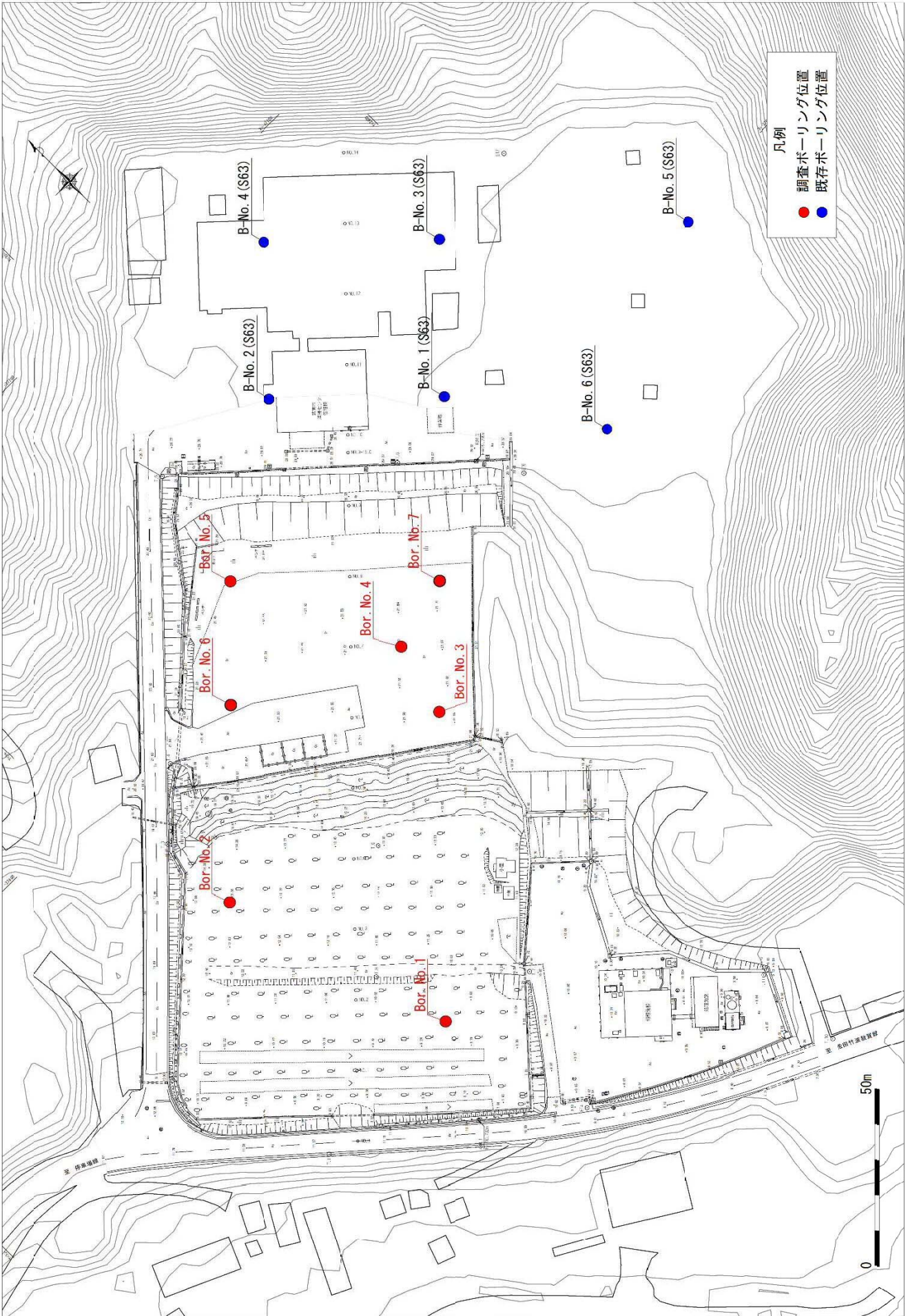


図 1.2 調査位置平面図 S=1:1,000